



CHAMBRES D'HÔTES DES PINS ET DES CHÊNES - CAGNOTTE - SUD LANDES

CHAMBRES D'HÔTES DES PINS
ET DES CHÊNES - CAGNOTTE

3 chambres d'hôtes à Cagnotte dans les Landes

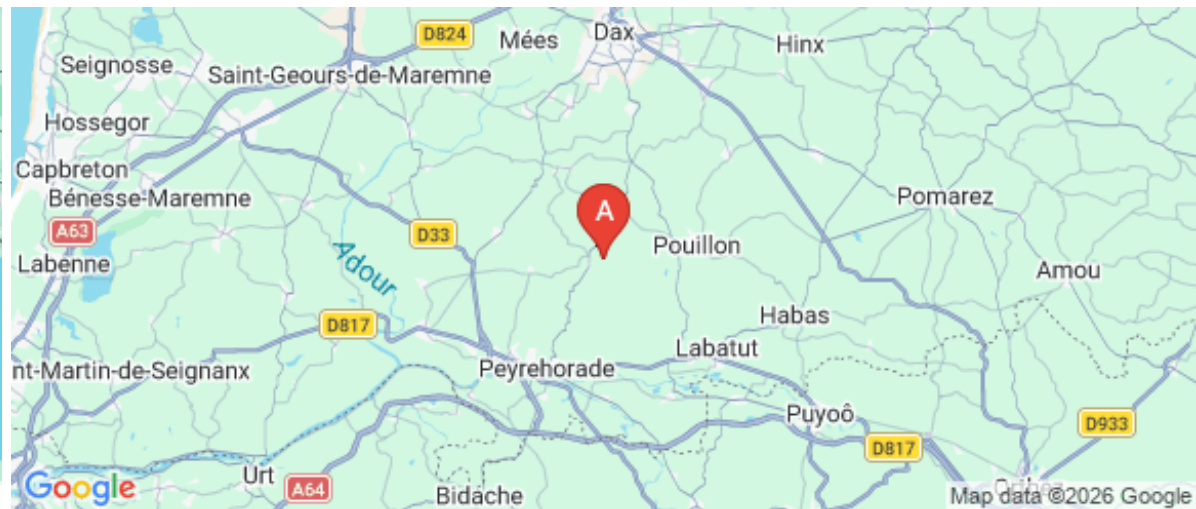
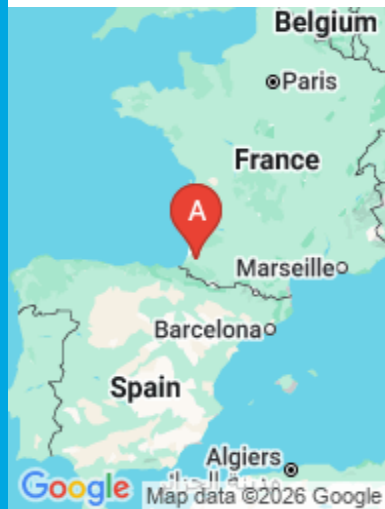
<https://despinsetdeschenes-cagnotte.fr>



Caroline Koenig

+33 5 58 73 95 71
+33 6 60 89 49 96

Chambres d'hôtes Des Pins et des
Chênes - Cagnotte : 826 Route Moulin Jouanin
40300 CAGNOTTE





Chambres d'hôtes Des Pins et des Chênes - Cagnotte

 Chambre 1 RDC  Suite familiale



Dans une belle ferme landaise 1830 rénovée, entre Peyrehorade et Dax et plantée sur un terrain de 2700m² clos et arboré avec piscine. Deux chambres d'hôtes : la première de plain-pied avec salle d'eau privative et WC ; la seconde à mi-niveau, idéale pour les familles nombreuses est une suite familiale composée de 2 chambres avec salle d'eau et WC privatifs. Table d'hôtes possible sur demande. Réduction au delà de 4 nuitées.



Infos sur l'établissement



Communs

A proximité propriétaire
Jardin commun

Dans maison



Activités



Restauration

Table d'hôtes



Réseaux

Accès Internet



Stationnement

Parking



Services



Extérieurs

Piscine partagée

Piscine plein air





Chambre 1 RDC

Chambre

2

personnes

1

chambre

15

m²

<i>Chambres</i>	Chambre(s): 1 Lit(s): 1	dont lit(s) 1 pers.: 0 dont lit(s) 2 pers.: 1
<i>Salle de bains / Salle d'eau</i>	Salle de bains avec douche Salle(s) d'eau (avec douche): 1	Sèche cheveux
<i>WC</i>	WC: 1 WC communs	
<i>Cuisine</i>	Coin cuisine à disposition (chambre d'hôtes)	
<i>Autres pièces</i>	Terrasse	
<i>Media</i>		
<i>Autres équipements</i>	Matériel de repassage	
<i>Chauffage / AC</i>		
<i>Exterieur</i>	Abri couvert Salon de jardin	Jardin Terrain clos
<i>Divers</i>		



Suite familiale



Chambre



6

personnes



2

chambres



30

m²

<i>Chambres</i>	Chambre(s): 2 Lit(s): 4	dont Suite: 1 dont lit(s) 1 pers.: 2 dont lit(s) 2 pers.: 2
<i>Salle de bains / Salle d'eau</i>	Salle de bains avec douche Sèche serviettes Salle(s) d'eau (avec douche): 1	Sèche cheveux
<i>WC</i>	WC: 1 WC privés	
<i>Cuisine</i>	Coin cuisine à disposition (chambre d'hôtes)	
<i>Autres pièces</i>	Terrasse	
<i>Media</i>		
<i>Autres équipements</i>	Matériel de repassage	
<i>Chauffage / AC</i>		
<i>Exterieur</i>	Abri couvert Jardin Terrain clos	Barbecue Salon de jardin
<i>Divers</i>		



A savoir : conditions de la location

Arrivée

Départ

Langue(s)
parlée(s) Allemand Anglais Français

Annulation/
Prépaiement/
Dépot de
garantie

Moyens de
paiement Chèques bancaires et postaux Espèces

Ménage

Draps et Linge
de maison Draps et/ou linge compris

Enfants et lits
d'appoints Lit bébé

Animaux
domestiques Les animaux sont admis.

Tarifs (au 17/03/26)

Chambres d'hôtes Des Pins et des Chênes - Cagnotte

n°1 : Chambre 1 RDC : Tarif de base pr 2 pers, petit déjeuner inclus ; tarif dégressif à partir de la 4ème nuitée. **n°2 : Suite familiale** : Tarif base 2 pers, petit déjeuner inclus ; tarif dégressif à partir de la 4ème nuitée ; pers supplém de moins de 14 ans : 25 € / jour.

Tarifs en €:	Tarif 1 nuit en semaine (L, M, M, J, D)		Tarif 1 nuit en weekend (V ou S)		Tarif 2 nuits weekend (V+S)		Tarif 7 nuits semaine	
	n°1	n°2	n°1	n°2	n°1	n°2	n°1	n°2
Unité de location								
du 01/01/2026 au 01/05/2026	65€	75€	65€	75€			400€	450€
du 01/05/2026 au 31/10/2026	75€	90€	75€	90€			500€	550€
du 31/10/2026 au 31/12/2026	65€	75€	65€	75€			400€	450€

Mes recommandations

Toutes les activités

Découvrir

OFFICE DE TOURISME DE LA VALLÉE DU KIW
WWW.LAVALLEEDUKIWI.COM



Restaurant Le Lac de Luc

+33 5 58 98 20 97
915 route du Lac

3.4 km
POUILLON



Situé au bord du Lac de Luc, dans un endroit agréable et convivial, le restaurant Le Lac de Luc vous propose une grande variété de spécialités landaises. Vous pourrez profiter de ses deux salles, et de sa terrasse, pour vos repas, banquets, et séminaires. Ouvert toute l'année.



Auberge du Pas de Vent

+33 5 58 98 34 65
281 avenue du Pas de Vent
<http://www.auberge-dupasdevent.com>

4.8 km
POUILLON



Dans cette généreuse auberge de village, venez déguster une vraie cuisine de terroir. Un lieu mythique à découvrir, un accueil chaleureux, une cuisine gourmande et raffinée. Accueil de banquets. Quillier traditionnel.



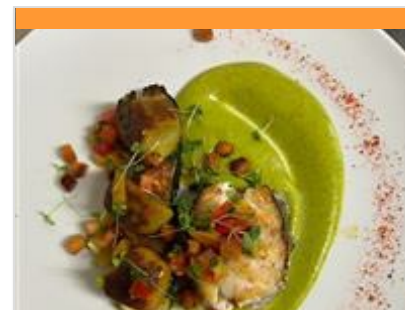
Auberge de l'Abbaye

+33 9 79 11 40 46 +33 6 81 99 02 77
86 Place de l'église

7.6 km
SORDE-L'ABBAYE



Cuisine à base de produits régionaux ; jambon Serrano, foie gras de Chalosse, tajine de noix de St Jacques au Jurançon, côte de boeuf plancha, jus de Madiran... (vins régionaux).



La Ferme d'Orthe

+33 5 58 73 01 03
9 rue de la Fontaine
<http://www.lafermedorthe.fr>

8.7 km
ORTHEVIELLE



Restaurant bistronomique dans une maison de famille. Carte qui change selon les saisons à base de produits frais. Accueil chaleureux.



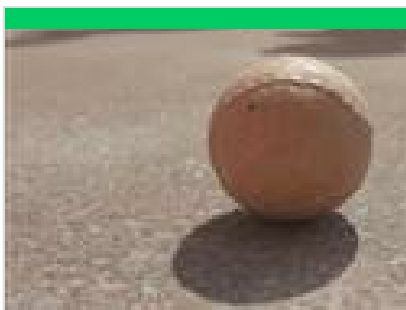
Médiathèque de Bélus

+33 6 48 10 10 79
80 route d'Autarribes

4.5 km
BELUS



La médiathèque de Bélus propose un large choix de documents (livres, cd, dvd...) pour petits et grands. On y propose également des animations tout public, des expositions, sans oublier l'accueil des enfants dans le cadre des accueils péri-scolaires et un accès libre à internet. Accueil du public : Lundi, mercredi et jeudi : 16h30 - 18h30 Samedi : 10h - 12h



Pays d'Orthe Main Nue

+33 6 86 16 85 83

Maison Prat Barrat 485 route d'Orist

<https://pomn40300.blogspot.com/>

6.0 km

SAINT-LON-LES-MINES



2

L'Association Pays d'Orthe Main Nue accueille vos enfants à partir de 5 ans et dès 7 ou 8 ans, ils peuvent participer à de petites compétitions. Venez découvrir notre sport en novembre, au mur à gauche, à l'occasion de la fête de la main nue, qui voit s'opposer chaque année les meilleurs joueurs français. Cela vous donnera à coup sûr l'envie de vous inscrire à notre section loisirs, très conviviale, ouverte à tous.



Lac de Luc

3.5 km

POUILLON



1

Lieu idéal pour les amateurs de détente au bord de l'eau. Sa promenade d'1,5 km environ, son restaurant traditionnel, ses postes de pêche, son aire de pique-nique, son arboretum et sa base d'activités de loisirs (jeux pour les enfants, mini-golf, etc), raviront petits et grands.



Lac de Saint Cricq du Gave

8.2 km

LABATUT



2

Ancienne gravière d'extraction, le lac offre une eau de bonne qualité propice à la présence de nombreux poissons blancs, de black-bass et de sandres.



Randonnée - Circuit de la Tourbière et de Port Carrère, à Orist - Fermeture temporaire jusqu'au 13 mars inclus

+33 5 58 73 00 52

10.6 km

ORIST

16 allée du fronton



3



Les Chemins du Pain

+33 5 58 49 24 16 +33 6 87 12 60 38

50 chemin de la Briqueterie

<https://www.lescheminsdupain.com/>

5.6 km

CAUNEILLE



1

Les Chemins du Pain est une boulangerie 100% artisanale et biologique, proposant une large gamme de pains au levain ainsi que des brioches, pastis landais et viennoiseries maison. Notre ambition est de proposer des produits aux goûts variés, qui se conservent bien, qui présentent une digestibilité et un apport nutritionnel fort. Nous travaillons avec des matières premières biologiques sélectionnées, préférentiellement d'origine France et chaque salarié de l'entreprise est responsabilisé et apporte sa pierre à l'édifice.

Mes recommandations (suite)

Toutes les activités

Découvrir

OFFICE DE TOURISME DE LA VALLÉE DU KIVI
WWW.LAVALLEEDUKIWI.COM

la **VALLÉE**
du **KIVI**
Pays d'Orthe et Arrigans



Kiwis délices

+33 6 09 76 26 81# +33 6 73 73 22
15

1000 route de Saint-Cricq-du-Gave

<https://www.kiwis-delices.com/>

6.5 km

📍 **SORDE-L'ABBAYE**



2

Producteur de Kiwis de l'Adour, Kiwis Délices vous propose toute l'année des produits à base de kiwis : confitures, jus de fruits et cosmétiques. Points de vente dans La Vallée du Kiwi : Abbaye de Sorde Abbaye d'Arthous à Hastings Les Gourmandises de Nicolas, place Aristide Briand à Peyrehorade Office de Tourisme de La Vallée du Kiwi à Peyrehorade Hôtel Restaurant Gnac & Pause à Saint Lon les Mines Cosmétiques à base d'huile de pépins de kiwis. Vente sur l'exploitation et sur le site internet.

Mes recommandations (suite)

Toutes les activités

Découvrir

OFFICE DE TOURISME DE LA VALLÉE DU KIVI
WWW.LAVALLEEDUKIWI.COM

la **VALLÉE**
du **KIVI**
Pays d'Orthe et Arrigans



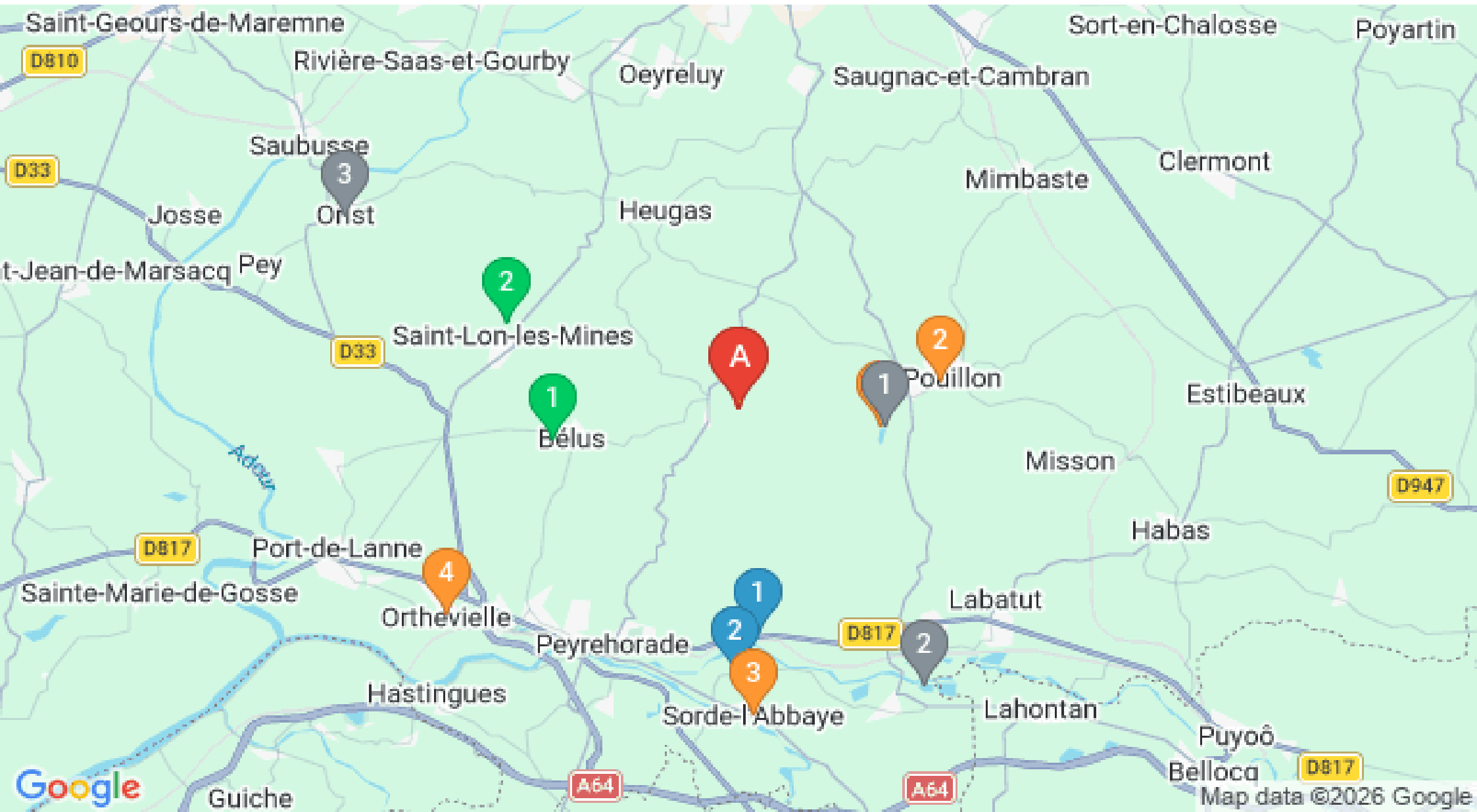
: Restaurants : Activités et Loisirs : Nature : Culturel : Dégustations

Mes recommandations (suite)

Toutes les activités

Découvrir

OFFICE DE TOURISME DE LA VALLÉE DU KIVI
WWW.LAVALLEEDUKIWI.COM



: Restaurants : Activités et Loisirs : Nature : Culturel : Dégustations